



# PET/CTがん検診

PET/CT cancer screening

日本人の三大疾病のひとつ、がん。  
さまざまながんの早期発見から  
全身精査まで。

30ft 40ft 50ft 60ft

の方におすすめ

PET/CTがん検診では、がんなどの代謝の盛んな細胞が取り込む薬を注射して、全身のがんの「ありか」を探します。

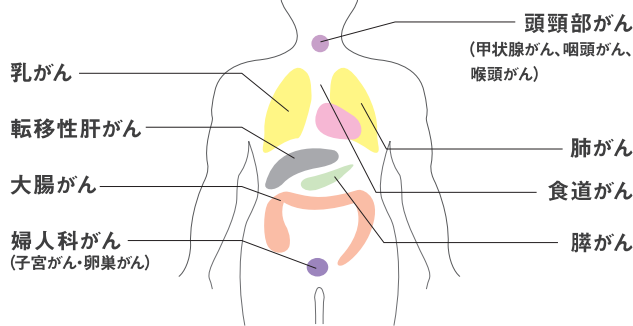
がんの種類によっては通常のレントゲンやCT、MRI、超音波検査よりも正確な診断が見つかる可能性が高く、一度に全身を調べることができるので様々ながんの発見に役立つ検査です。

CTやMRIでは診断が難しいがんを発見できる点の特徴ですが、それでも6-7mmが限界で、がんの悪性度(分化度)によっても発見率が異なります。

またPET/CTがん検診では見つかりやすいがんと、見つかりにくいがんがありますので、他の検査と組み合わせることで受診されるより効果的です。

## 診断できるがんの種類

### ● 見つかりやすいがん



※その他悪性リンパ腫、悪性黒色腫など  
※がんの大きさやかたち、悪性度によっては見つかりにくい場合もあります。

### 見つけにくいがん

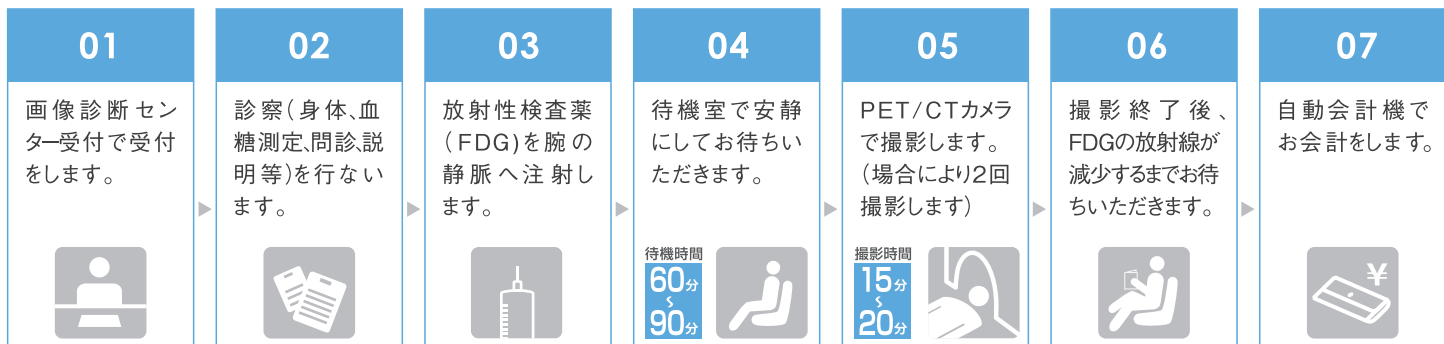
脳腫瘍、原発性肝がん、胃がん、腎がん、膀胱がん、前立腺がんなど

## 画像診断センターPET/CTによるがん検診の流れ

※前日から重労働や運動を控えてください。

※所要時間は約4時間です。

※検査前5時間は食べ物、飲み物を摂らないでください。(ただし、水、白湯、お茶は可)



※必要書類をご提出ください。

※体調の優れない方はお申し出ください。

※リラックスしてお受けください。

※水分補給を十分行ってください。

※必ずトイレを済ませてから撮影室に入ります。

※お帰りになる前、もう一度トイレを済ませてください。

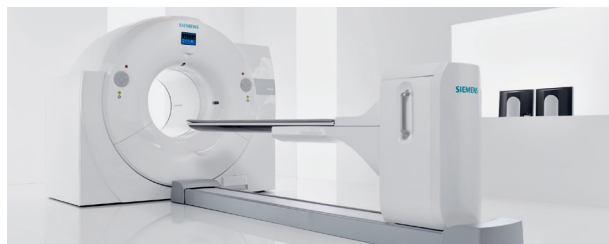
※検査後は普段通りの生活ができます。

## PET/CTがん検診を希望される方へ

下記の方は検査を受けることができません。

- 植込み型除細動器(ICD)のある方
- 重度の糖尿病の方
- 極端な閉所恐怖症の方
- 自立歩行の難しい方
- 妊娠中、または妊娠している可能性のある方
- 授乳中の方

検査実施日の前営業日16時以降にご予約の変更・キャンセルをされた場合は検査薬購入費¥50,000(税込)をご負担いただきます。



コース	内容	結果報告	料金(税込)
オプション ※人間ドック受診日から6ヵ月以内にご予約ください	PET/CTがん検査	読影レポート 画像CD-R	¥137,500
Aコース	PET/CTがん検査	読影レポート 画像CD-R	¥143,000
Bコース	PET/CTがん検査 腫瘍マーカー 診察と結果説明	説明外来 読影レポート 画像CD-R	¥176,000
Cコース	PET/CTがん検査 肺がん検査(CT)	読影レポート 画像CD-R	¥154,000
Dコース	PET/CTがん検査 肺がん検査(CT) 腫瘍マーカー 診察と結果説明	説明外来 読影レポート 画像CD-R	¥187,000

※A・Cコースについては、結果確認後に説明外来(有料)をお電話でお申し込みいただけます。